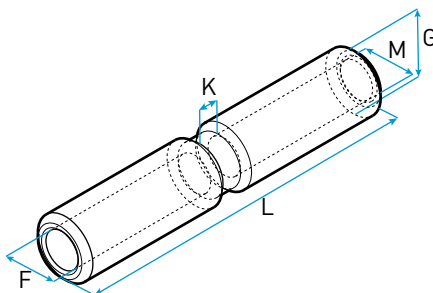


UBT

Unión tabicada para baja tensión. Identación profunda.
Low tension solid center barrier splice. Deep indent compression.



Material / Material:
Aluminio 99.5%.
Aluminum (99.5%).

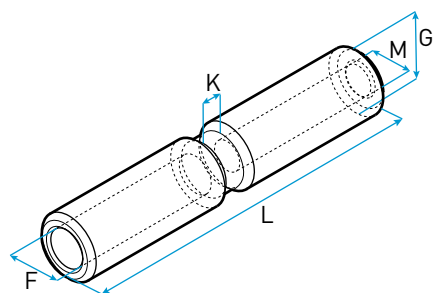
Recubrimiento / Plating:
No posee recubrimiento superficial.
Para conexiones aluminio-cobre se proveen con recubrimiento superficial de estaño.
*Unplated.
Electro-tin plated for bimetallic connections (Al-Cu).*

MODELO PART #	SECCIÓN mm ² CONDUCTOR mm ²	F	G	K	L	M
UBT 50	50	9.5	20	5	100	9.5
UBT 70	70	11.6	20	5	100	11.6
UBT 95	95	13	20	5	100	13
UBT 120	120	14.7	25	5	136	14.7
UBT 150	150	16.5	25	5	136	16.5
UBT 185	185	18.2	32	5	136	18.2
UBT 240	240	21	32	5	136	21
UBT 300	300	23.3	36	5	136	23.3

Aplicación: Utilizado para unir dos cables de **baja tensión** (aluminio-aluminio), realizándose dos identaciones profundas por cada conductor utilizando las herramientas apropiadas para este tipo de compresión, CO-IP o HH-IP.
Application: Used for splicing two low tension aluminum cables. Two deep indents must be performed on each conductor.

UBTR

Unión tabicada para reducción en baja tensión. Identación profunda.
Low tension solid center barrier reducing splice. Deep indent compression.



Material / Material:
Aluminio 99.5%.
Aluminum (99.5%).

Recubrimiento / Plating:
No posee recubrimiento superficial.
Para conexiones aluminio-cobre se proveen con recubrimiento superficial de estaño.
*Unplated.
Electro-tin plated for bimetallic connections (Al-Cu).*

MODELO PART #	SECCIÓN mm ² CONDUCTOR mm ²	F	G	K	L	M
UBTR 50/35	50/35	8	20	5	100	9.5
UBTR 70/35	70/35	8	20	5	100	11.6
UBTR 70/50	70/50	9.5	20	5	100	11.6
UBTR 95/70	95/70	11.6	20	5	136	13
UBTR 120/70	120/70	11.6	25	5	136	14.7
UBTR 120/95	120/95	13	25	5	136	14.7
UBTR 150/120	150/120	14.7	25	5	136	16.5
UBTR 185/120	185/120	14.7	32	5	136	18.2
UBTR 185/150	185/150	16.5	32	5	136	18.2
UBTR 240/185	240/185	18.2	32	5	136	21
UBTR 240/150	240/150	16.5	32	5	136	21
UBTR 240/120	240/120	14.7	32	5	136	21
UBTR 300/240	300/240	21	36	5	136	23.3

Aplicación: Utilizado para unir dos cables de **baja tensión** (aluminio-aluminio) de diferentes secciones, realizándose dos identaciones profundas por cada conductor utilizando las herramientas apropiadas para este tipo de compresión, CO-IP o HH-IP.
Application: Used for splicing two low tension aluminum cables of different sizes. Two deep indents must be performed on each conductor.