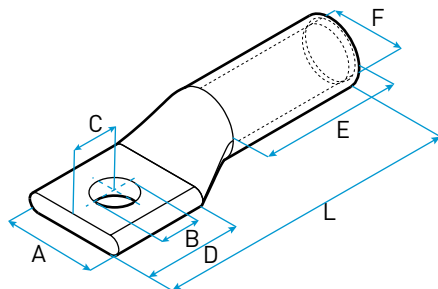


## LYA

**Terminal de cobre. Un orificio. Tubo largo.**  
*Copper crimp lug. One holes. Extended barrel length.*

Para utilizar exclusivamente en cables AWG (American Wire Gauge - USA).



Certificación IRAM norma IEC 60352-2 terminales y uniones de cobre 1.5 a 10mm<sup>2</sup>.  
 Certificación IRAM norma IEC 61238-1 terminales, uniones y morsetería de 10mm<sup>2</sup> a 800mm<sup>2</sup>.



Sello de Conformidad con la Resolución ex SIC y M N° 92/98; SIC y M N° 404/99; SIC y M N° 896/99 y exSCT N° 163/05.  
 Dirección de Lealtad Comercial de la Nación.



Sello de Conformidad de la Unión Europea.

**Material / Material:**

Cobre electrolítico 99.9%.  
*Electrolytic copper (99.9%).*

**Recubrimiento / Plating:**

Estañado por electrodeposición.  
*Electro-tin plating.*

**Terminal a compresión de un orificio, tubo largo, estanco, para conductores de cobre AWG.**

- Fabricados en cobre electrolítico 99.99% de alta conductividad.
- Largo de tubo extendido, permitiendo la realización de varias compresiones en el mismo, garantizando una mayor resistencia a la tracción.
- Tubo fresado para facilitar la inserción del conductor.
- Tubo identificado con marcación de color LCT, medida del conductor a utilizar, modelo, marca de seguridad IRAM, marca de conformidad con resolución 92/98.
- Su tubo estanco previene la entrada de material corrosivo, permitiendo su instalación a la intemperie o en ambientes agresivos.
- Recubrimiento superficial de estaño, para prevenir corrosión.
- Certificación IRAM según IEC 61238-1.
- Conformidad con resolución 92/98 de la ex-SICyM.

**One-Hole, Long Barrel Lug for Stranded Copper Conductors (AWG).**

- Manufactured in high conductivity, seamless, electrolytic copper tubing.
- Enclosed barrel prevents corrosive material from entering barrel when used in harsh environments.
- Long barrel maximizes number of crimps and guarantees optimum wire pull-out strength and electrical performance.
- Beveled wire entry for fast and easy cable insertion.
- Color-coded barrels marked with cable size, part number, IRAM safety mark.
- Tin-plated to inhibit corrosion.
- IRAM Certified under IEC 61238-1.

MODELO PART #	SECCIÓN CONDUCTOR	EQUIVALENCIA CROSS REFERENCE	B	B (mm)	A	C	D	E	F	L	COLOR
LYA6C	6 AWG	31015	1/4"	6.5	13	7	14	26	5	46	Blue
LYA4C	4 AWG	31019	1/4"	6.5	14	7	13	26	6.3	47	Grey
LYA2C	2 AWG	31023	5/16"	8	16	10	24	29	7.8	62	Brown
LYA1C	1 AWG	31027	5/16"	8	17	11	23	34	9.1	65	Green
LYA25	1/0	31031	5/16"	8	19	9	20	35	10	63	Pink
LYA25TC38	1/0	31032	3/8"	10	19	11	24	35	10	68	Light Pink
LYA25N	1/0		1/2"	13	19	16	35	35	10	79	Light Pink
LYA26	2/0	31036	3/8"	10	21	11	22	38	11.2	72	Black
LYA26N	2/0	31037	1/2"	13	21	16	34	38	11.2	83	Black
LYA27	3/0	31041	1/2"	13	23	13	29	37	12.4	80	Orange
LYA28TC38	4/0	31044	3/8"	10	25	12	24	37	13.9	75	Purple
LYA28	4/0	31045	1/2"	13	25	15	32	37	13.9	82	Purple
LYA29	250 MCM	31049	1/2"	13	28	14	31	42	15.1	85	Yellow
LYA30	300 MCM	31053	1/2"	13	30	15	32	50	16.5	96	White
LYA31	350 MCM	31056	1/2"	13	32	16	32	53	17.8	99	Red
LYA32N	400 MCM	31060	1/2"	13	35	16	35	52	19.3	105	Blue
LYA32	400 MCM		5/8"	17	36	16	36	52	19.3	105	Blue
LYA34N	500 MCM	31066	1/2"	13	39	17	35	57	21.3	112	Brown
LYA34	500 MCM	31067	5/8"	17	39	16	35	57	21.3	112	Brown

**Aplicación:** Para conductores de cobre (American Wire Gauge - USA).  
*Application:* For AWG Copper conductors.

TERMINALES Y UNIONES DE COBRE  
 COPPER LUGS AND SPLICES  
 COMPRESION