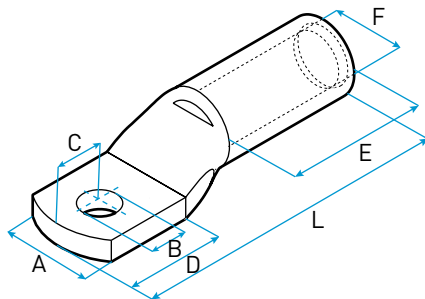


CMP

Terminal de cobre de placa compacta. Un orificio. Tubo standard.
Narrow tongue crimp lug. One hole. Standard barrel length.



Certificación IRAM norma IEC 60352-2 terminales y uniones de cobre 1.5 a 10mm².
 Certificación IRAM norma IEC 61238-1 terminales, uniones y morsetería de 10mm² a 800mm².



Sello de Conformidad con la Resolución ex SIC y M Nº 92/98; SIC y M Nº 404/99; SIC y M Nº 896/99 y exSCT Nº 163/05.
 Dirección de Lealtad Comercial de la Nación.



Sello de Conformidad de la Unión Europea.

Material / Material:

Cobre electrolítico 99.9%.
Electrolytic copper (99.9%).

Recubrimiento / Plating:

Estañado por electrodeposición.
Electro-tin plating.

Terminal a compresión con placa compacta, de un orificio, tubo standard, con ventana de inspección, para conductores de cobre milimétricos.

- Fabricados en cobre electrolítico 99.99% de alta conductividad.
- Placa de fijación de ancho reducido, para facilitar el trabajo en espacios acotados.
- Largo de tubo standard, para facilitar el trabajo en espacios acotados.
- Tubo fresado para facilitar la inserción del conductor.
- Tubo identificado con marcación de color LCT, medida del conductor, matriz a utilizar, ubicación de compresiones, marca de seguridad IRAM, marca de conformidad con resolución 92/98.
- Con ventana de inspección, para garantizar la completa inserción del conductor.
- Recubrimiento superficial de estaño, para prevenir corrosión.
- Certificación IRAM según IEC 61238.
- Conformidad con resolución 92/98 de la ex-SICyM.

One-Hole, Short Barrel with Window, Narrow Tongue Lug for Stranded Copper Conductors (metric).

- Manufactured in high conductivity, seamless, electrolytic copper tubing.
- Narrow tongue width for limited space applications.
- Beveled wire entry for fast and easy cable insertion.
- Color-coded barrels marked with cable size, part number, die, crimp location and IRAM safety mark.
- Inspection window to ensure full conductor insertion.
- Tin-plated to inhibit corrosion.
- IRAM Certified under IEC 61238.

MODELO PART #	SECCIÓN mm ² CONDUCTOR mm ²	B	B (mm)	A	C	D	E	F	L	COLOR
CMP 95	95	3/8"	10	20	13	24	25	13.5	56	
CMP 120	120	3/8"	10	20	13	28	29	15.2	67	
CMP 150	150	3/8"	10	20	13	29	26	16.5	64	
CMP 185	185	3/8"	10	26	13	27	35	18.6	71	
CMP 240	240	3/8"	10	30	13	29	37	20.8	76	
CMP 300	300	3/8"	10	30	13	32	39	23.5	83	

Aplicación: Para conductores de cobre milimétricos (mm²).

Application: For metric copper conductors (mm²).